

# 第16回 先端医療技術セミナー

先端医療開発センター長 村尾 孝児

## iMScopeを用いたMSイメージング受託解析サービスのご紹介 ～最新の論文から試験系構築の注意点まで～

**日時** 平成28年7月14日(木) 16:30 ~ 17:30

**場所** 香川大学医学部附属病院 検査部 技師室

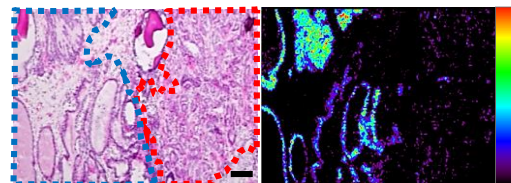
**演者** 株式会社島津テクノリサーチ 医薬ライフサイエンス事業部  
営業マーケティング部 渡辺 一樹



### セミナー内容

MSイメージングとは、組織切片上でダイレクトに質量分析を行うことで生体分子や投与薬剤を直接検出し、生体組織上における目的化合物の分布を画像として表示する技術です。今回のセミナーでは3つのテーマでMSイメージングについてご紹介をさせていただきます。

- ① MSイメージング基本情報
- ② MSイメージングを用いた論文のご紹介
  - a. ヒト腫瘍切片を用いたマーカー探索試験
  - b. 脳内抗がん剤分布確認試験
- ③ 試験系構築におけるサンプリングの注意点および測定の見直し項目



### サービス紹介

MSイメージングからメタボロミクス・リポミクス・プロテオミクスなど各種オミクス受託を提供しております。最後に簡単にサービス紹介をさせて頂く予定です。

【セミナーに関するお問い合わせ先】

株式会社島津テクノリサーチ 医薬ライフサイエンス事業 営業マーケティング部 渡辺 一樹  
連絡先 TEL:080-2430-2630 mail: k\_watanabe02@shimadzu-techno.co.jp

連絡先 : 香川大学医学部附属病院先端医療開発センター  
E-mail : clinilab@med.kagawa-u.ac.jp  
内線 : 3666